

Справочная система ЭМИС-Интегратор

USER MANUAL

© 2023 ЗАО "ЭМИС"
ЗАО "ЭМИС"

1. Введение	5
2. Установка	7
3. Работа с программой	9
3.1 Быстрый старт	10
3.2 Главное окно	11
Index	0

1 Введение

Введение

[Top](#) [Next](#)

ЭМИС-Интегратор

[Top](#) [Next](#)

ЭМИС-Интегратор это управляющая программа, позволяющая производить настройку и конфигурацию приборов компании ЗАО "ЭМИС", которые имеют интерфейс HART. Настоящая версия программы поддерживает следующие типы приборов :

- **Датчики давления:** ЭМИС-БАР HART6, ЭМИС-БАР HART7.
- **Вихревой расходомер:** ЭВ-200 ППД.

Минимальные системные требования:

- Процессор Pentium 4М (или эквивалент) или более поздней версии (32-бит).
- 1 Гбайт оперативной памяти
Разрешение экрана - 1024 x 768 pixels
- Операционная система Windows 7 SP1, Windows 8.1, Windows 10.
- DirectX 8 или более поздний



Для связи компьютера с вышеперечисленными приборами требуется HART-модем с USB-интерфейсом (например ЭНИ-406).

Программа не требует установки и дополнительных библиотек. Последнюю версию программы можно найти на сайте компании.

© Челябинск, 2023

E-mail: support@emis-kip.ru

Web: <https://emis-kip.ru/ru/prod/>

2 Установка

Установка

[Top](#) [Previous](#) [Next](#)

Установка

[Top](#) [Previous](#) [Next](#)

1. Распакуйте содержимое архива в отдельный каталог EMIS_Integrator.
2. Запустите программу (файл Integrator.exe). Для удобства запуска рекомендуется сделать иконку программы на Рабочем Столе.

3 Работа с программой

3.1 Быстрый старт

1. Подключите прибор/приборы к HART-интерфейсу.
2. Подключите HART-модем параллельно резистору нагрузки (250 - 400) Ом.
3. Включите питание приборов.
4. Запустите ЭМИС-Интегратор (файл Integrator.exe).



При подключении нескольких (более одного) приборов к HART-сети, убедитесь, что **все** приборы имеют **различные адреса**.

5. Нажмите кнопку **Поиск** для поиска всех подключенных приборов. Найденные приборы будут отображаться в поле **1**.

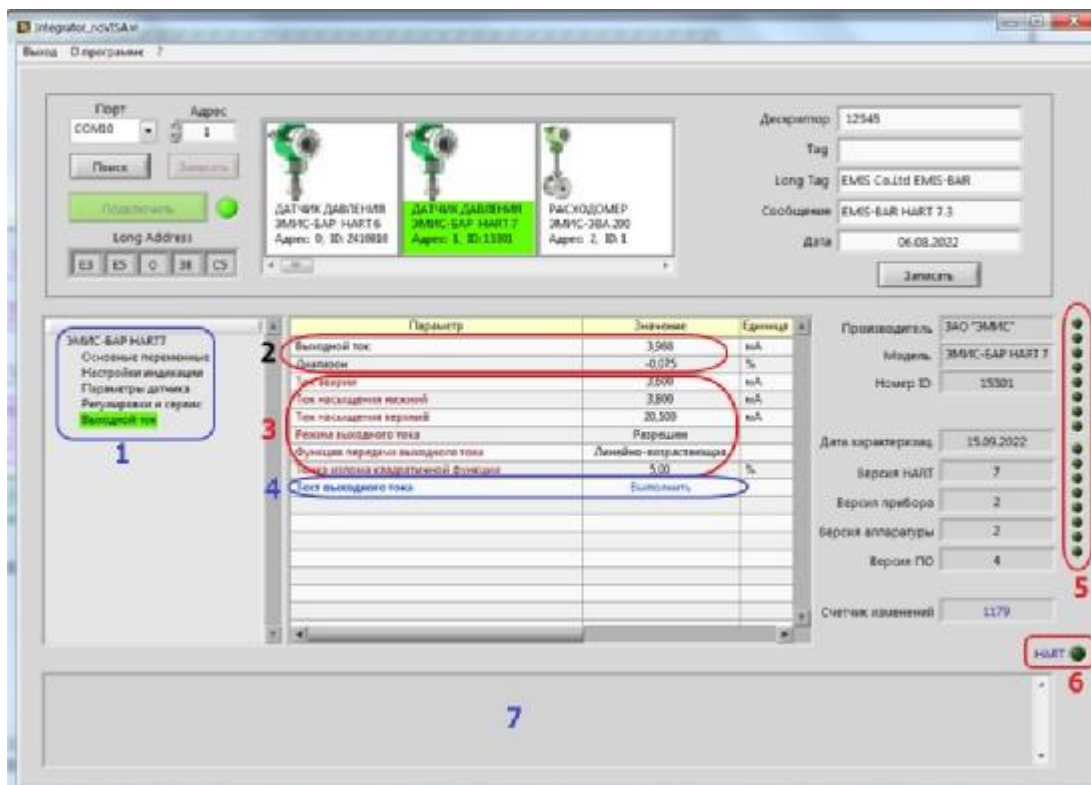
6. Щелкнув мышкой в поле **1**, выберите нужный вам прибор. При этом в поле **Адрес** отобразится сетевой адрес выбранного прибора.

Для продолжения работы с прибором нажмите кнопку **Подключить**.

Если вы работаете с единственным прибором и его адрес **известен**, достаточно ввести его в поле **Адрес** и нажать кнопку **Подключить**.

3.2 Главное окно

Ниже изображено Главное окно после установления связи с прибором (кнопка **Подключить**).



Основные зоны окна

- 1 - Меню параметров прибора.
- 2 - Нераз редактируемые параметры прибора (выделены черным цветом). Параметры периодически обновляются.
- 3 - Редактируемые параметры прибора (выделены красным цветом). Для изменения параметра необходимо щелкнуть курсором по его **Значению**.
- 4 - Процедурный параметр (выделен синим цветом). Для запуска процедуры необходимо щелкнуть курсором по значению **Выполнить**.
- 5 - Состояние 2-х байтного регистра Статуса HART. Верхний бит - самый младший. Нижний бит - самый старший. При наведении курсора на любой бит регистра Статуса высвечивается его описание.
- 6 - Индикатор выполнения HART-команд.
- 7 - Информация о результатах выполнения команд записи параметров.